

# FICHA TECNICA ANDIA

**Referencia**

Potencia calorífica nominal . . . . . Kw. 12,5

*Dimensiones del hogar*

- Anchura . . . . . mm 545
- Fondo . . . . . mm 340
- Altura útil. . . . . mm 280

*Dimensiones de los leños*

- Largura. . . . . cm 50
- Diámetro. . . . . cm 10-12

Volumen de calefacción (45w/m<sup>3</sup>) m<sup>3</sup> 288

Depresión óptima de la chimenea. Pa 12

Temperatura de humos . . . . . °C 380

- Rendimiento . . . . . % 72

- Concentración de Co al 13% de O<sub>2</sub> 0,44

- Caudal de humos g/s . . . . . 12

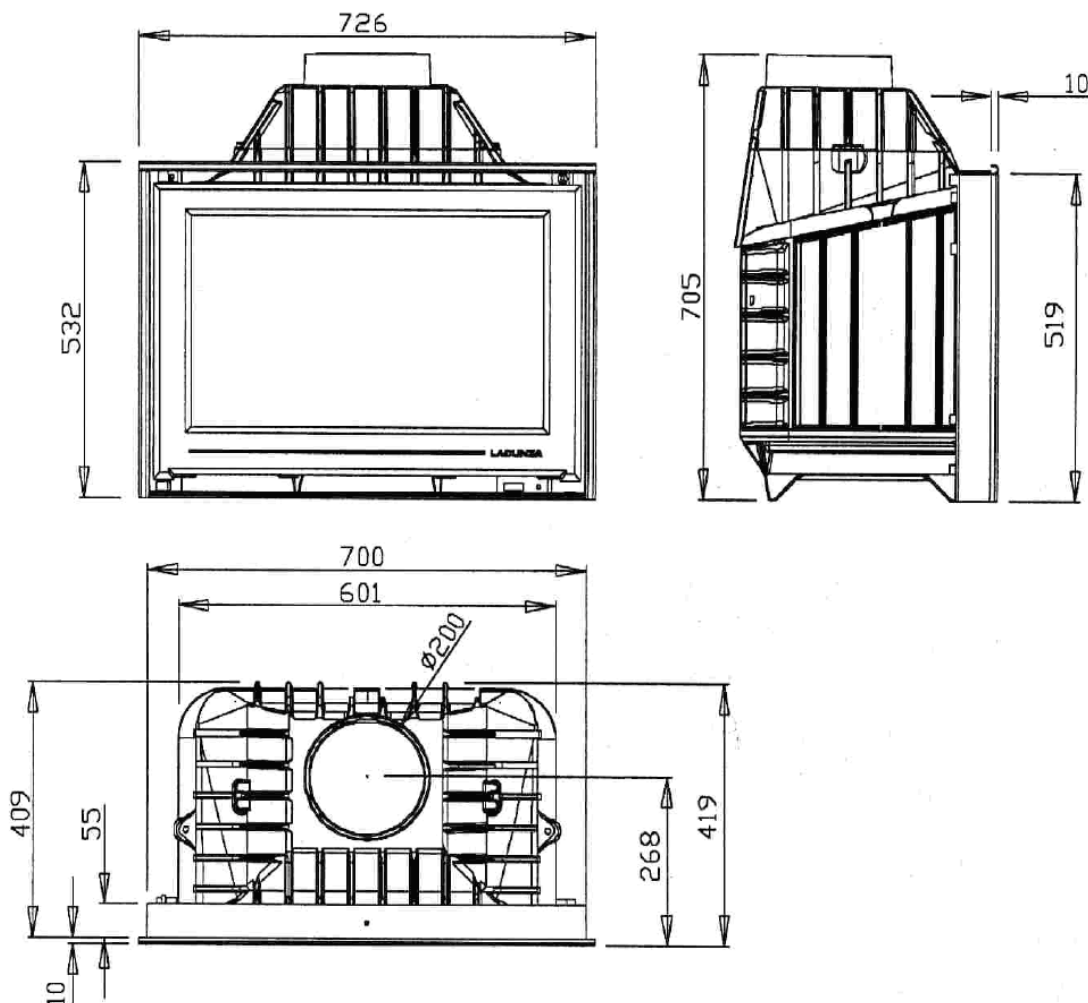
- Peso (Andia, Andia Prisma, Andia Curvo) kg. 145

- Peso (Andia P/E) . . . . . kg. 160

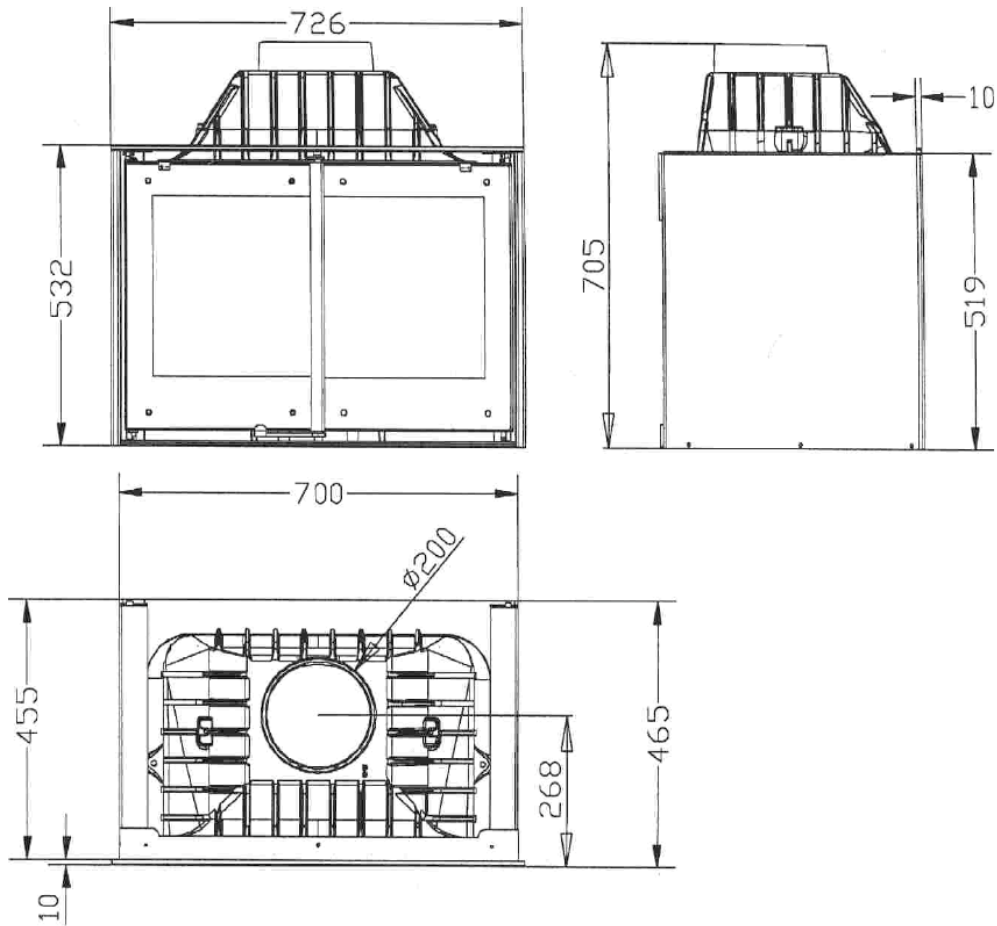
- Peso (Iruña) . . . . . kg. 150

- Peso (Arga) . . . . . kg. 140

## ANDIA



# ANDIA P/E



# ANDIA CURVO / PRISMA

